



LES
PAVILLONS
ANFA CLUB
CASABLANCA





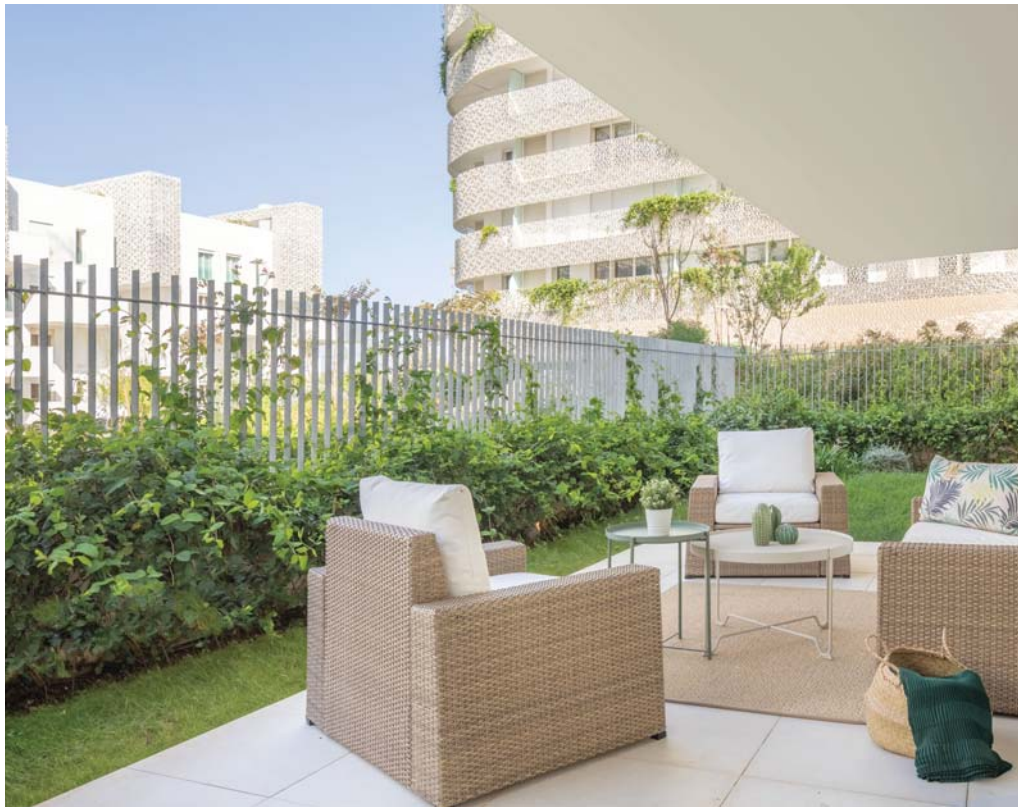
DU CONCEPT ARCHITECTURAL À LA RÉALITÉ

Concept de jardins habités signé par l'architecte de renommée internationale Edouard François, **Les Pavillons Anfa Club** offrent une écriture contemporaine des courbes et du paysage. Auteur des hôtels Cheval Blanc et Barrière Le Fouquet's à Paris, Édouard François a imaginé un eden luxuriant où nature et architecture s'approprient, se séduisent et s'unissent dans la plus belle harmonie.

Outre leur architecture extérieure remarquable, **Les Pavillons Anfa Club** allient des intérieurs raffinés, inspirés des plus beaux hôtels au monde. L'agencement intérieur et le choix des matériaux déclinent une élégance toute en sobriété et en confort, finement réalisés par l'architecte Pierre Yves Rochon, également à l'origine du Four Seasons George V à Paris et du Peninsula à Shanghai.

UN HAVRE DE PAIX AU CŒUR DE CASA ANFA

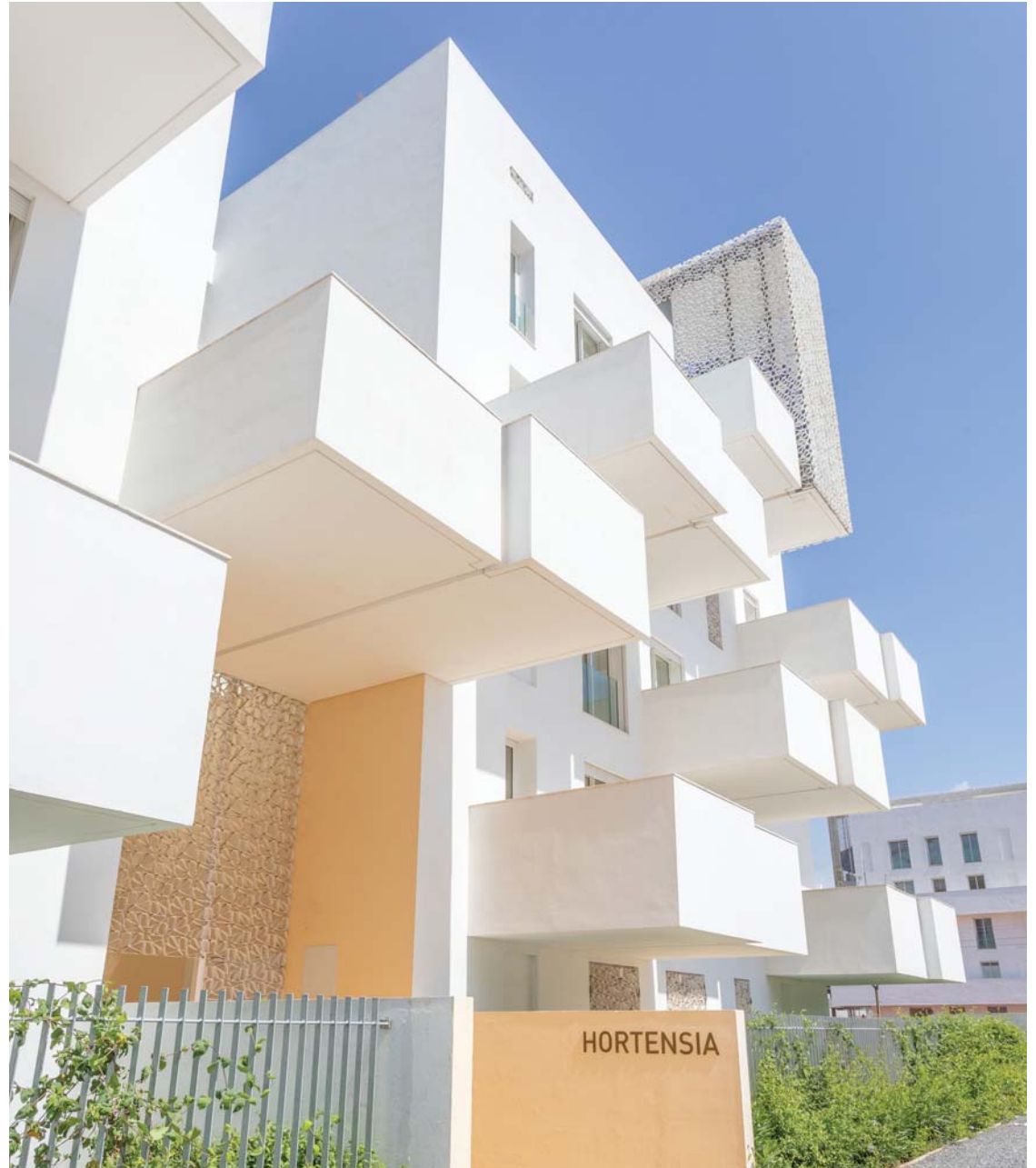
Ode à la quiétude et à la sérénité, **Les Pavillons Anfa Club** revisite l'art de vivre au cœur de Casa Anfa. Imaginé comme un îlot de zénitude, tranchant complètement avec le stress et le bruit de la ville, et qui se présente comme un grand jardin ouvert et planté duquel émergent des Pavillons et des Tours.



Yasmine Signature Anfa Club est constitué d'une grande place piétonne ponctuée de kiosques pittoresques en bois abritant des boutiques, cafés et restaurants, un bassin d'eau pour apporter une sensation de fraîcheur, une piscine privative et une aire de jeux. Le projet a été conçu pour les personnes recherchant calme, quiétude et discrétion. Les espaces verts sont l'élément différenciateur majeur couvrant plus de 70% de la surface du projet.

ÉLÉGANCE, ART ET SYMÉTRIE

Elaborés à la manière d'une poésie architecturale, **Les Pavillons Anfa Club** recèlent plusieurs allusions visuelles et artistiques. La symbolique géométrique du projet a été soigneusement pensée. De forme carrée, les bâtisses, comprenant 1 à 3 appartements par palier, inspirent stabilité et sécurité. Excluant tout déséquilibre, ces quadrilatères parfaits reposent sur une unité de matière conférant aux constructions une solidité rassurante ne sacrifiant nullement la beauté et le raffinement des lieux. L'allusion artistique est clairement incarnée dans les escaliers, construits en colimaçon bleu Klein entourés d'une grille blanche, faisant référence à la toile de Georges Braque « L'oiseau bleu & gris ».



VIVEZ L'EXPÉRIENCE HÔTEL PARTICULIER

Bordés d'espaces verts, **Les Pavillons Anfa Club** s'articulent autour de deux bâtiments jumelés de 4 étages conçus à l'image d'un hôtel particulier. Le projet propose des appartements d'exception en simplex, duplex et des suites hôtelières allant de 45 à 300m² intégralement ouvertes à la lumière.

Pour répondre aux besoins au quotidien des résidents, des services* placés sous le signe de la zénitude sont proposés aux grands et aux petits.



* Informations & Conditions au 05 22 39 90 90.



STUDIO DE YOGA

Pour faire profiter les résidents de séances de Yoga proposées tout au long de la semaine.



CONCIERGERIE

Déleguez en toute insouciance !
Un coursier est mis à la disposition des résidents pour gérer les urgences de dernière minute.



RESIDENTS' LOUNGE

Pour faire abstraction du temps qui passe, dans un cadre cosy où boissons et encas sont en libre-service tout au long de la journée.



KIDS CLUB

Espace proposé pour les enfants de 3 à 11 ans, cet espace est conçu pour accueillir les enfants, seuls ou accompagnés d'adultes, pour jouer, lire et découvrir.

APPARTEMENT SALON + 1 CHAMBRE



APPARTEMENT SALON + 2 CHAMBRES



Salon + 1 chambre : Bien pour jeunes actifs / placement

- Une Master Bedroom avec salle de bain privée
- Une cuisine à l'américaine ouverte sur le séjour
 - 1 place de parking incluse



Salon + 2 chambres : Bien familial / placement

- Une suite parentale avec salle de bain privée
- Une suite enfant avec salle de bain privée
- Une cuisine fermée donnant sur le séjour
 - 1 place de parking incluse

APPARTEMENT SIMPLEX SALON + 3 CHAMBRES



- Simplex salon + 3 chambres : Appartement plein pied**
- Grande cuisine et chambre de personnel avec salle de bain
 - 1 grande Suite Parentale avec un grand dressing
 - 1 place de parking incluse



CONCEPTEURS DU PROJET



PIERRE-YVES ROCHON
ARCHITECTE D'INTÉRIEUR

Il est réputé dans le monde entier pour ses architectures d'intérieur et sa créativité dans le domaine de l'hôtellerie de luxe ou encore de la restauration. Il dispose d'une philosophie axée sur la personnalisation de chacun de ses projets.

Aimant créer des atmosphères en adéquation avec l'environnement, Pierre-Yves Rochon a pour maîtres-mots confort, raffinement, élégance et chaleur. Parmi ses plus récentes réalisations figurent le Four Seasons à Florence, le Peninsula à Shanghai, l'Hermitage à Monaco et le Grand Hôtel du Cap à Saint-Jean Cap Ferrat.

ÉDOUARD FRANÇOIS
ARCHITECTE DE CONCEPTION

Architecte et urbaniste depuis 1986, il a créé sa propre agence d'architecture, d'urbanisme et de design en 1998. Sa carrière est lancée avec des opérations telles que « L'Immeuble qui Pousse » livrée en 2000 à Montpellier et « Tower Flower » livrée à Paris en 2004. Son travail est régulièrement exposé à l'international, notamment au Centre Canadien d'Architecture à Montréal, au Guggenheim Museum de New York, au Victoria & Albert Museum de Londres, à la Biennale d'Architecture de Venise, mais aussi en Allemagne, en Belgique, au Liban, en Inde, au Brésil, en Chine...

En 2011, Edouard François est élu créateur de l'année et le Royal Institute of British Architects le nomme membre honoraire international pour sa contribution à l'architecture.





05 22 39 90 90

www.yasmine-immobilier.com